



CITTA' DI TORINO

SETTORE EDILIZIA SCOLASTICA NUOVE OPERE

EDIFICIO SCOLASTICO

I.C. MANZONI  
C.so MARCONI, 28 - CIRC. 8

PIANO TERRENO

LEGENDA

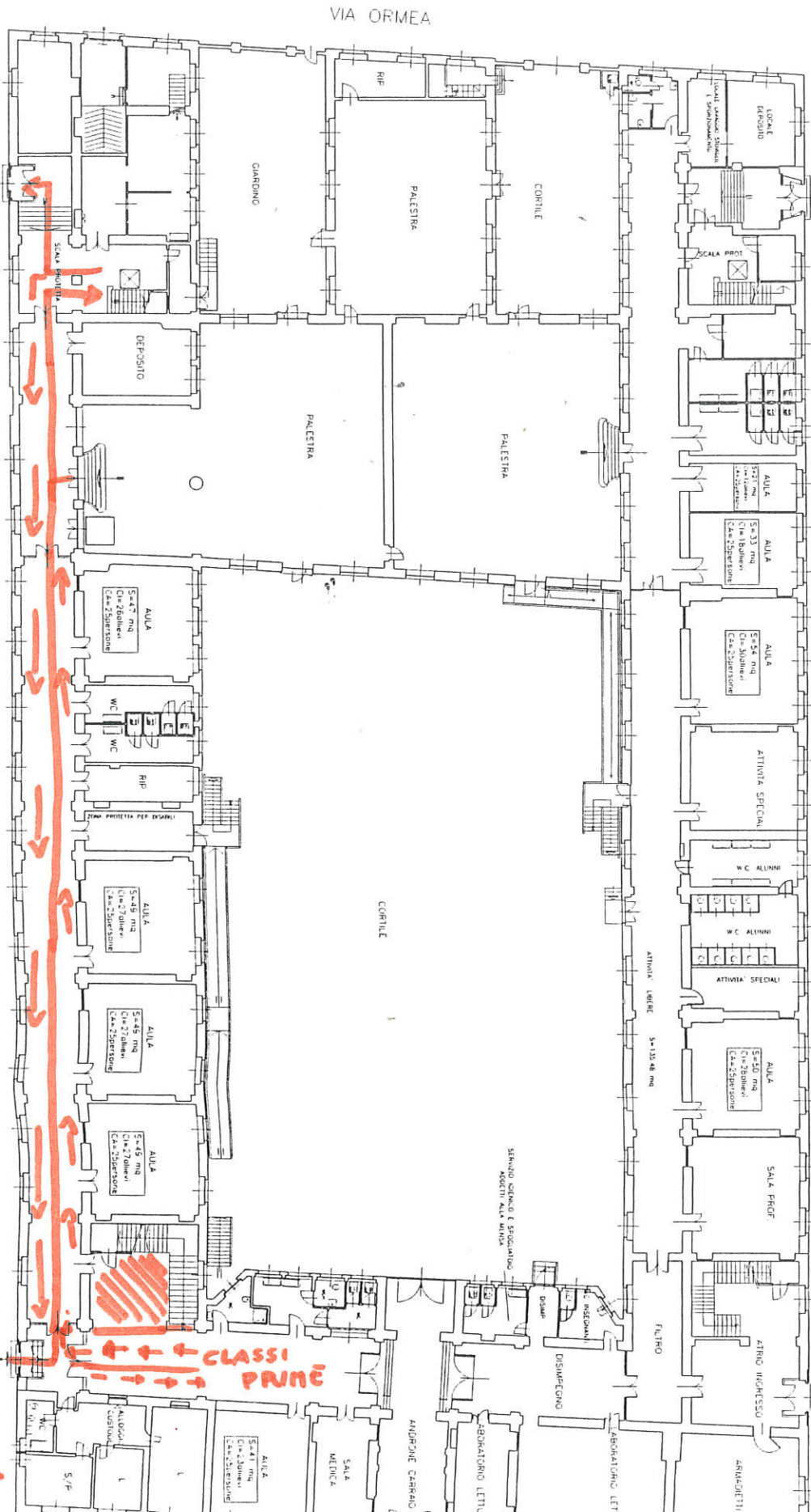
CI=copertura igienico sanitaria  
CA=copertura antincendio  
LA=CAPRIENZA EFFETTIVA E' QUELLA  
MINORE FRA CA E CI

**USCITA IV e V  
SOLITA**

**SCUOLA  
PRIMARIA**

VIA GIACOSA

INGRESSO MATERIA



**CLASSI  
PRIME**